



1,000 KVA Standby 800 KW

Standby Power (ESP): لشف ةلاحي في متي، قوتوملا ئابرهكلا رايتلا ردم ليغشلت ةريغتملا ءابرهكلا مادختسا ISO8528 عم ESP قفاوتي. لمحلل اهبو حومسم ريغ دئازلا ليحتملا

900 KVA Prime 720 KW

Prime Power (PRP): ةريغتم ءابرهك ريغ ليغشلتو، قاطلا تاداملو، ليحتملا قفاوتي. ةحاسلل مدختسي آيونس دودم ليغشلتلا نم ةحاس 12 ISO 8528 عم PRP لمحلل مدختسي ISO3046 ريغتملا اقفو دحاو ةحاس ةدمل 10.0% بسنب دئازلا ةرتفلا هذ في

كرحم

ةينورتكللا مكحت ةدحو وأ ينورتكللا وأ يكينكايم مظنم، دوقولل صخنم كالهتسا، يلاع ءادا؛ دلوم رامول تاكرحم تاكحتنم في ح ISO 3046 ريغتملا اقفو ةينورتكللا يلاع تاكرحم تاكحتنم، ليديتلا ءابرهكلا دوقولل ءاو ءاولا تيزلا رتال، ءونلا بسح ISO 8528، BS 5514، DIN 6271

كرحملا تافصاوم		
كرحملا ءكرام	Baudouin	
كرحملا عون	12M26G1000/5	
كرحملا ءوق (Standby/Prime)	800 kW (Standby) 720 kW (Prime)	
كرحملا ءعرس	1500 d/dk	
تاداعل	كرحم V	
ةيغامل ءتكلسلا	ةيغامل ءتكلسلا-4	
تان او طسال ددع	12	
ءناو طسال موح	31809 cc	
ةيغامل ءتكلسلاو لمحت	150x150	
طغصلا ءبسن	15.70:1	
رون رافوج	ةينورتكللا	
ءاو ءلا حومط	قحال دربمب دوزم ينيربوت نحاش	
دوقولل نقح	رشابم	
ديرتلا ماظن	154 L	
كرحملا تيز ءعس	114 L	
دوقولا كالهتسا	ءعاس/رتل (50%)	100.8
	ءعاس/رتل (75%)	146.5
	ءعاس/رتل (100%)	195.5

دلوملا

ءراثل ماظنو، (شرف نودب) ءنايص ليلا جاتحي ال لمحم ماظنو، ءيوق ءينبو، يذالوف مسج ميمصتب رامول تادلوم تاكحتنم زيمت تادلومل ءيراجتلا تامالعل مدختست IEC: 60034-1 ن اي يس: BS 4999-5000، ينورتكللا ءونلا نم ئابرهك دهج مظنمو، ءياد ريغتملا 1.22. ج م امين: 51-100.111 فن، M10 فيفوا، 0530 دف: 60034-1 عم قفاوتت يتلاو ءينورتكللا ءيلاع ددرتملا رايتلا

دلوملا تافصاوم	
يوقلا لماع	0,8
ءلزل ءئف	H
ءيامحل ءئف	IP21 - IP23
جاتنلا دهجل	230/400 Vac
جرحل ددرت	50 Hz
لاصتال ءون	STAR
ميمصت	4 Poles - Brushless

مكحتل ماظن

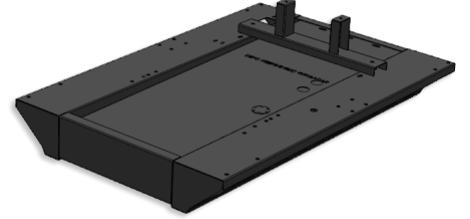
تاثيحت اراج نكميو امدختسالا لسه لكيهه Lomar Generator مكحت تاحول زيمنت
دعب نع مكحتلا زاهج ريفوت نكمي، آرياريا، USB ذفانم ربع ءلوهسب ءنمآلا جاربال
قوحسم ءالطب يلطمو ذالوفال حئافص نم عونصم ءحولال مسج. GSM وETHERNET ربع
ءاملل مواقم ميمصت اءلو، ءلوزعم ءينورتكلال ءارءالا، كيتاتسورتكلال



مكحتل ماظن تافصاوم	
دعب نع ءبقارمل ءينكم	LCD ءشاش عم يلآل مكحتل ماظن
ءفلتخم تاغل معد	فئاظولا ءدءتم ليغشلتل ءينكم
GSM وRS-232 وUSB ربع ءمربلل لباق	

دوقولا نازخو ءروصقملاو لكيهه

تبتت متي، ذالوفال نم ءعنيصت متيوي رياريعم ميمصت رامول دلوم لكيهه زيمنت
امدختساب كرحملا دلوم ريتايدار تالوصو ءعنيصت متي، ريامسب لكيهه الء نازخ
دوقولا نازخو لكيهه لءصاخ تاميمصت ءعنيصت نكمي، زازتءالا ليلقنل زازتءا لمءوح
ءالمءال تابلطم عم يشامت ميمصت



ءنازل تافصاوم	
ءروصقملا لء ءراوطلال تالء يف فقوتل رز	دلومل ءنايص لءسي يذلا ءنازل ميمصت
توصلال لزع رفوت ءتوص ءوغر	ءفافش مكحت ءحول ءذفان
كرحملا ديربت ءاوهر اراج	ءروصقملا يف ءبءم مدءال توص متاك
ءروصقملا جراح دوقولا بوزتلا ءينكم	ءصلاو لكآتلل مواقم كيتاتسورتكلال قوحسم ءالط

تارايء		
ءيامءال ءافم	ءيرطانتل تارشؤملا	لقنل سلءم
صاخلا لكيهه نول	جراحلا ءونل نم دوقولا نازخ	ءعاس 24 دوقو نازخ
ينورتكلال مكءال قيبطت	صصءملا ءنازل نول	نم ازمء ماظن
صاخ ءون نم توص متاك	لزالزل راعشءسا زاهج	دعب نع ءبقارمل ءءو

ءءوءال رياريعم

TSE تاءءش لء ءلصاخ Lomar Generator ءكرش اءءنتن يءل تاءلومل تاءومءم ءمء
وISO 9001 وCE.

IEC وNEMA MG1.22 وISO3046 وISO8528 رياريعم عم ءينفلا ميقلاو تامءولءملا قفاوت
VDE 0530 وBS 49995000 و600341.



ءينفلا ءاعبالا							
ءروصقملا ءءومءم				ءينبءك نوءب ءءومءم			
صء	1000 mm	ساقم	2300 mm	صء	1000 mm	ساقم	1900 mm
ءافءرا	1420 mm	نزو	957 kg	ءافءرا	1380 mm	نزو	782 kg

