



**45 KVA Standby 36 KW**

Standby Power (ESP): لشف ةلاحي في قوتوملا ئابرهكلا رايتلا ردم ليغشلت ةريغتملا ءابرهكلا مادختسا ISO8528 عم ESP قفاوتي. ل.م.ل. اهب حومسم ريغ دئازلا ليحتملا

**40 KVA Prime 32 KW**

Prime Power (PRP): ةريغتم ءابرهك ريغ ليغشلتو، ةقاطلا تاداملو، ليحتملا قفاوتي. ةحاسلل مدختسي آيونس دودم ليغشلتلا نم ةعاس 12. ISO 8528 عم PRP ل.م.ل. مدختسي ISO3046 ريغ عم اقفو دحاو ةعاس ةدمل 11.1% ةبسنب دئازلا ةرتفلا هذه في

## كرحم

ةينورتكلال مكحت ةدحو وأ ينورتكلال وأ يكيينكليم مظنم، دوقولل صخ نم كالهتسا، يلاع ءادا؛ دلوم رامول تاكرحم تاكحتنم في ISO 3046، ريغ عم اقفو ةينورتكلال يلاع تاكرحم تاكرحم مادختساب، ليديتلا ةلباق دوقوللو ءاو ءاولو تيزلا رتال، ءونل بسح ISO 8528، BS 5514، DIN 6271

كرحملا تافصاوم		
كرحملا ءكرام	Lister Petter	
كرحملا عون	SA432G2	
كرحملا ءوق (Standby/Prime)	36 kW (Standby)   32 kW (Prime)	
كرحملا ءعرس	1500 d/dk	
تاداع	نمضم كرحم	
ةيغامدلا ءتكلسلا	ةيغامدلا ءتكلسلا-4	
تان او طسالا ددع	4	
ءناو طسالا مجح	3168 cc	
ةيغامدلا ءتكلسلاو لمحت	98x105	
طغصلا ءبسن	18.50:1	
رون رافوج	ةينورتكلال	
ءاو ءلا حومط	يني برتلا نحاشلا	
دوقولل نقح	رشابم	
ديرتلا ماظن	13.2 L	
كرحملا تيز ءعس	8 L	
دوقولا كالهتسا	ءعاس/رتل (50%)	5.2
	ءعاس/رتل (75%)	7.3
	ءعاس/رتل (100%)	9.7

## دلوملا

ءراثل ماظنو، (شرف نودب) ءنايص ليلا جاتحي ال لمحم ماظنو، ءوق ءينبو، يذالوف مسج ميمصت رامول تادلوم تاكحتنم زيمت تادلومل ءيراجتلا تامالعل مدختست IEC: 60034-1 ن اي يس: BS 4999-5000، ءينورتكلال ءونلا نم ئابرهك دهج مظنمو، ءي تاد ريغ عم اقفو. 1.22. م امين: 51-100.111 فن، M10، ي فو، 0530 دف: 60034-1 عم قفاوتت يتلاو ءينورتكلال ءيلاع ددرتملا رايتلا

دلوملا تافصاوم	
يوقلا لماع	0,8
ءلزل ءئف	H
ءيماحلا ءئف	IP21 - IP23
جاتنلا دهجل	230/400 Vac
جرحلا ددرت	50 Hz
لاصتال ءون	STAR
ميمصت	4 Poles - Brushless

# مكحنتل ماظن

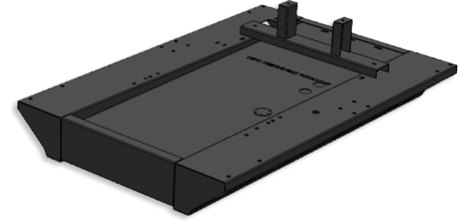
تاثيردحت اءارج انكميو امدختسالا لس لكةيهه Lomar Generator مكحنت تاحول زيميئت  
دعب نع مكحنتلا زاهج ريفوت نكمي، ايرايءا، USB ذفانم ربع ءلوهسب ءنمءالءا جماربل  
قوچسم ءالطب يلمظمو ذالوفلل ءائفص نم عونصم ءحولل المسج. GSM وETHERNET ربع  
ءاملل مواءم ميمصء اهلو، ءلوزعم ءينورءكءلءل اءاچءال. ءي ءيئاتسورءكءلءل



مكحنتل ماظن تافصاوم	
دعب نع ءبقارملا ءيءا نكمء	LCD ءشاش عم يءالءل مكحنتل ماظن
ءفلءءم ءاعلم معد	فءائلو ءدءءتم ليعشءلءل ءيءا نكمء
GSM وRS-232 وUSB ربع ءمءربلل لءبق	

## دوقولا نازخو ءروصقملو لكةيهه

ءبءءءم ءي، ذالوفل نم ءعنيصءم ءءي ويرايءم ميمصءم رامول ءلوم لكةيهه زيميءم  
امءءءسءاب كءمءل ءلوم ريءا ءءارءالوصو ءعنيصءم ءمءي، ريماسمب لكةيهه لءل نازءل  
دوقولا نازخو لكةيهه لءصءا ءامميصءم ءعنيصءم نكمءي، زازءءهءال لءل ءلءل زازءءهءا لمءوچ  
ءالمءلءا ءابلءءم عم ءشامءمءي امب



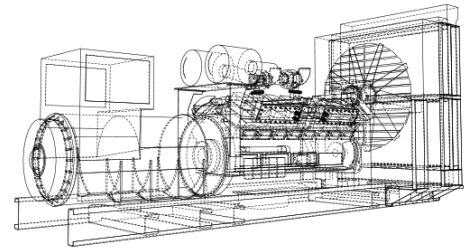
ءنازءل تافصاوم	
ءروصقملو لءل ءراوطلءالءا ءف فءوءلءل رز	ءلوملءل ءنايص لءس يءلءل ءنازءل ميمصءم
ءءول لءز رءوء ءيءو ص ءووعر	ءافاش مكحنت ءحول ءءفان
كءمءل ءيربء ءاوهورءاچ	ءروصقملو لءل ءف اءءم مءءلءل ءوصءمءاك
ءروصقملو لءل ءراء دوقولا بءوزءلءل ءيءا نكمء	اءصءلءل ءءءلءل مواءم ءيءا نكمءسورءكءلءل قوچسم ءالء

ءارءء		
ءيمءءلءالءافءم	ءيرءانءلءل ءارءءءلءم	لءl
صءاءل لكةيههءلءلءلءلءلءلءلءلءلءلءلءl	ءءراءلءلءلءلءلءلءلءلءلءلءلءلءلءلءl	ءعءس 24 دوقو نازء
ءينورءكءلءلءلءلءلءلءلءلءلءلءلءl	صصءمءلءلءلءلءلءلءلءلءl	نمءازءمءلءلءلءلءلءl
صءاءءون نم ءوصءمءاك	لءالءلءلءلءلءلءلءلءلءلءلءl	دعب نع ءبقارملا ءءو

## ءءوچلءl

TSE ءاءءهءلءلءلءلءلءلءلءلءلءلءلءلءلءلءl Lomar Generator ءكءرءءءءلءلءلءلءلءلءلءلءl ءءءلءلءلءلءلءلءلءلءلءلءلءl ءاعومءمءلءلءلءl CE وISO 9001.

IEC وNEMA MG1.22 وISO3046 وISO8528 ريميءم عم ءيءلءلءلءلءلءلءلءلءلءلءلءl ءمءولءلءلءلءلءلءl قءاوءءل  
VDE 0530 وBS 49995000 و600341



ءيءلءلءلءلءلءلءلءلءلءلءلءl							
ءروصقملو لءلءلءلءلءلءلءلءl				ءيءلءلءلءلءلءلءلءلءلءلءلءl			
صء	1000 mm	ساقم	2300 mm	صء	1000 mm	ساقم	1900 mm
ءافءرا	1420 mm	نزو	957 kg	ءافءرا	1380 mm	نزو	782 kg

