



330 KVA Standby 264 KW

Standby Power (ESP): لشف ةلاحي في
م تي ، قوتوملا ئابرهكلا رايتلا ردم
ليغشتل ةريغتملا ءابرهكلا مادختسا
ISO8528 عم ESP قفاوتي . ل.م.ل
هـ. حومسم ريغ دئازلا ليحتملا

296.3 KVA Prime 237 KW

Prime Power (PRP): ةريغتم ءابرهك
ريغ ليغشتل ، قاطلا تادامل ، ليحتملا
قفاوتي . ةعاسلل مدختسي آيونس دودم
ليغشتملا نم ةعاس 12 ISO 8528 عم PRP
لمحتملا مدختسي ISO3046 ريغيملا آقفو
دحاو ةعاس ةدمل 10.2% بسنب دئازلا
ةرتفلا هذ في

كرحم

ةينورتكللا مكحت ةدحو وأ ينورتكللا وأ يكينكايم مظنم ، دوقولل صختم كالهتسا ، يلاع ءادا ؛ دلوم رامول تاكرحم تاكحتنم في
ISO 3046 ريغيملا آقفو ةينورتكللا يلاع تاكرحم مادختساب ، ليديتلا ءابرهكلا دوقوللا ءاوهالو تيزلا رتال ، عونلا بسح
ISO 8528 ، BS 5514 ، DIN 6271

كرحملا تافصاوم		
كرحملا ءكرام	Perkins	
كرحملا عون	1506AE88TAG5	
كرحملا ءوق (Standby/Prime)	264 kW (Standby) 237 kW (Prime)	
كرحملا ءعرس	1500 d/dk	
تاداع	نمضم كرحم	
ةيغامدلا ءتكلسلا	ةيغامدلا ءتكلسلا-4	
تان او طسالا ددع	6	
ءناو طسالا موح	8808 cc	
ةيغامدلا ءتكلسلاو لمحتم	112x149	
طغصلا ءبسن	16.10:1	
رون رافوج	ةينورتكللا	
ءاوهال حومط	يغيملا لكشب قشنتسي كرحم	
دوقوللا نقح	رشابم	
ديرتلا ماظن	44 L	
كرحملا تيز ءعس	41 L	
دوقولا كالهتسا	ءعاس/رتل (50%)	33
	ءعاس/رتل (75%)	48
	ءعاس/رتل (100%)	65

دلوملا

ءراثا ماظنو ، (شرف نودب) ءنايص ليلا جاتحي ال لمحتم ماظنو ، ءوق ءبسنو ، يذالوف مسج ميمصتب رامول تادلوم تاكحتنم زيمتت
تادلومل ءيراجتملا تامالعل مدختست IEC 60034-1 ن اي ييس ؛ BS 4999-5000 ، ينورتكللا ءونلا نم ئابرهك دهج مظنمو ، ءيئاذ
ريغيملا 1.22 ج م امين ؛ 51-100.111 فن ، M10 يفاو ، 0530 دف ؛ 60034-1 عم قفاوتت يتلاو ءينورتكللا ءيلاع ددرتملا رايتلا

دلوملا تافصاوم	
يوقلا لماع	0,8
ءلرعل ءئف	H
ءيماحلا ءئف	IP21 - IP23
جاتنلا دهجل	230/400 Vac
جرحلا ددرت	50 Hz
لاصتالا عون	STAR
ميمصت	4 Poles - Brushless

مكحتل ماظن

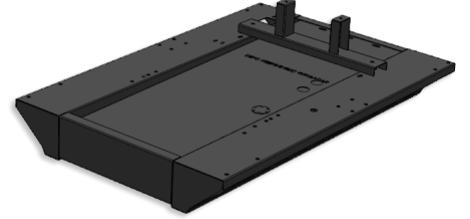
تاثيحت اراج نكميو مادختسالا لسه لكيهه Lomar Generator مكحت تاحول زيمنت دع نع مكحتلا زاهج ريفوت نكمي، آرياريا، USB ذفانم ربع ءلوهسب ءنمآلا جاربال قوحسم ءالطب يلطمو ذالوفل حئافص نم عونصم ءحولل المسج. GSM وETHERNET ربع ءاملل مواقم ميمصت ءولو، ءلوزعم ءينورتكلل ءارجالا، كيتاتسورتكلل



مكحتل ماظن تافصاوم	
دعب نع ءبقارمل ءينكم	LCD ءشاش عم يلآل مكحتل ماظن
ءفلتخم تاغل معد	فئاظولا ءدعتم ليغشلتل ءينكم
GSM وRS-232 وUSB ربع ءمربلل لباق	

دوقولا نازخو ءروصقملاو لكيهه

تبتت متي، ذالوفل نم ءعنيصت متي ويرياعي ميمصت رامول دلوم لكيهه زيمنت مادختساب كرحملا دلوم ريتايدار تالصوصعنيصت متي، ريماسمب لكيهه اليلع نازخلا دوقولا نازخو لكيهه لءصاخ تاميمصت عنيصت نكمي، زازتءالا ليلققتل زازتءا لاموح ءالمءلءا تابلطتم عم يشامتت ماب



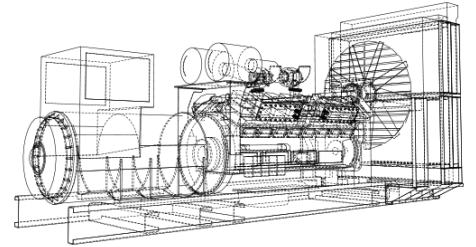
ءنازخلا تافصاوم	
ءلومل ءنايص لهسي يذلا ءنازخلا ميمصت	ءروصقملا يلء ءراوطلال تالحي ففوقوتل رز
ءفاش مكحت ءحول ءذفان	توصلال لزع رفوت ءتوص ءوغر
ءروصقملا ي فءبخم مدءالء توص متاك	كرحملا ديربت ءاوهر اراج
ءصلاو لكآتلل مواقم كيتاتسورتكلل قوحسم ءالط	ءروصقملا اراج دوقولا بوزتلا ءينكم

تارايخ		
لقلل سلجم	ءيرطانتل تارشؤملا	ءيامحلل اءافم
ءعاس 24 دوقو نازخ	اچراخل ءونل نم دوقولا نازخ	صاخلا لكيهه نول
نمازتم ماظن	صصخملا ءنازخلا نول	ينورتكلل مكاحل قيبطت
دعب نع ءبقارمل ءدحو	لزالزل راعشستسا زاهج	صاخ ءون نم توص متاك

ءدوخل ريرياعي

TSE تءاءهش يلء ءلصاخ Lomar Generator ءكرش ءءتنت يتلءا تءولم تءومجم ءميء وISO 9001 وCE.

IEC وNEMA MG1.22 وISO3046 وISO8528 ريرياعي عم ءينفلا ميقلاو تامولءملا قفاوت 600341 وBS 49995000 وVDE 0530.



ءينفلا ءاعبالا							
ءروصقملا ءعومجم				ءينبلك نوب ءعومجم			
صرع	1000 mm	ساقم	2300 mm	صرع	1000 mm	ساقم	1900 mm
ءافترا	1420 mm	نزو	957 kg	ءافترا	1380 mm	نزو	782 kg

